


Gebruik de superkrachten van **automatisering**

logis  software voor (speciaal) transport



Eerst even kennismaken.

Wie zijn de mensen achter Logis?



Douwe Wim

Directeur / Software ontwikkeling



Huso

Programmeur/ Software
ontwikkeling



Kris

Programmeur/ Software
ontwikkeling



Wiebren

Support / Projectleider



Marten

Consultant



Ine

Marketing/ communicatie



Linda

Administratie



Renee

Administratie

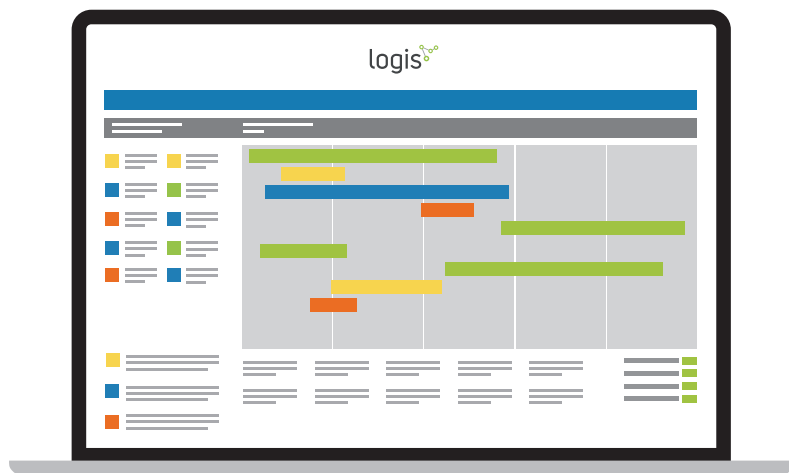


Onze missie

ITmatic gelooft dat we bedrijven in (speciaal) transport naar een hoger niveau kunnen tillen. Dat doen we sinds 2008 met ons softwarepakket Logis.

Logis is specifiek gemaakt voor bedrijven die speciaal transport aanbieden. Door middel van automatisering faciliteren we de digitale infrastructuur van order tot factuur. Hierdoor wordt het plannen een peuleschil en het factureren een feestje.

Logis zorgt voor effectievere bedrijfsprocessen, lagere kosten en meer winst. En daardoor kunnen onze klanten de focus houden op hun specialisme. Precies dát waar ze goed in zijn en plezier in hebben.



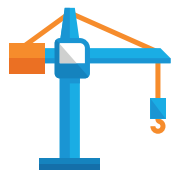
Vertel, wat heb ik aan automatisering?

Om maar even met de deur in huis te vallen:
je kunt fors besparen door middel van automatisering.

Er zijn best veel bedrijven in (speciaal) transport die hun bedrijfsprocessen nog niet optimaal hebben ingericht. Werkbonnen en dagstaten worden overgetypt, een planning wordt in Excel gemaakt en de telefoon staat de hele dag roodgloeiend. Dat kan beter.

Daarvoor is Logis ontwikkeld, specifiek voor bedrijven in (speciaal) transport. Het pakket ondersteunt bedrijven van order tot factuur en van planning tot verloning. Hiermee kun je je werk sneller, makkelijker en beter doen. En dat geeft rust en ruimte.

VOOR DEZE BEDRIJVEN IS LOGIS SOFTWARE



(Verticaal) transport



Kraanbedrijven

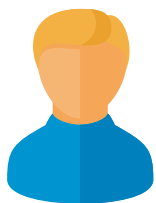


Verhuurders



Speciaal transport

WIE WERKEN ER MET LOGIS SOFTWARE



Planners



Chauffeurs/
Machinisten



Charters/
Inleenkrachten



Administratie



Management



Opdrachtgevers*



Terreinmedewerkers*

*) in ontwikkeling

VOOR DE PLANNERS



Routes berekenen



Brandstoftoeslag



Toeslagen



Milieuzones



Tolwegen



Projecten

VOOR DE CHAUFFEURS & MACHINISTEN



Dagstaat



Documenten
scanner



Werkbon



Track & Trace



Vrije dagen

VOOR DE ADMINISTRATIEF MEDEWERKERS



Registratie
gereden routes



Registratie
dagstaat & werkbon



(Deel) facturatie
incl. bijlages



Verloning volgens CAO



Afrekening charters/
Inleenkrachten

VOOR HET MANAGEMENT



Inzicht in de kosten en
opbrengsten



Inzicht in
productiecapaciteit en
bezettingsgraad



Management-
rapportages

Functionaliteiten in Logis

PLANNING

- ✓ Visueel planbord
- ✓ Routes berekenen incl. truckprofielen
- ✓ Mileuzones
- ✓ Tolwegen
- ✓ Inzet per resource
- ✓ Inzet personenauto's
- ✓ Meerdaags werk in 1 order (projecten)
- ✓ Grote kranen met configuratie (ballast etc.)
- ✓ Vrije dagen/ziekte zichtbaar
- ✓ 7 dagen in 1 oogopslag
- ✓ Automatische inzet van huurpersoneel

ADMINISTRATIE

- ✓ Dagstaat/ urenverwerking volgens CAO
- ✓ Werkbon + bijlagen
- ✓ Track&Trace
- ✓ Offerte + according + facturering
- ✓ Brandstof toeslagen
- ✓ Bijzondere toeslagen
- ✓ Grote orders
- ✓ Deelfacturering
- ✓ Contractenbeheer met prijswaterval
- ✓ Multidimensionaal staffels
- ✓ Factuurgroepering
- ✓ Afrekening charters
- ✓ Inzichtelijk wat er is gevraagd, gepland en gerealiseerd

UITVOERING

Applicatie chauffeurs/machinisten

- ✓ Digitale werkbon afhandelen
- ✓ Digitale urenregistratie/dagstaat
- ✓ Aanvraag vrije dagen/vakantie
- ✓ Documentenscanner
- ✓ Milieuzones
- ✓ Werktekeningen zichtbaar
- ✓ Foto's toe te voegen aan order
- ✓ Registratie extra hulpmiddelen

Materiaalbeheer

- ✓ Inhuur/verhuur materiaal
- ✓ Deelfacturering
- ✓ Saldi inzicht

OVERIG

- ✓ Koppeling financiële software
- ✓ Koppeling meerdere boordcomputers
- ✓ Alles-in-één systeem
- ✓ Cloud hosting



Praktijkvoorbeeld

Bosma Bouw bestelt voor vrijdag 2 juni van 08.00 t/m zaterdag 3 juni 17.00 een kraan om beton te storten in Dorpstaat 6 in Exmorra.

In 10 seconden
maak je een
ORDER.



In 5 seconden
maak je een
DAGSTAAT.



In 5 seconden
maak je een
FACTUUR.



De planner trekt een balk van 02-06 08:00 t/m 03-06 17.00 op de Telescoopkraan 01.

Instructie betonstorten wordt geselecteerd.

Automatisch wordt daardoor een kubel toegevoegd.

Op vrijdag 2 juni arriveert de chauffeur om 08.07 op locatie en start de werkzaamheden. Alle details van de klus zijn inzichtelijk. Om 16.54 is hij klaar. Hij heeft 35 minuten pauze gehad. Hij heeft een set portofoons gebruikt, deze staan niet in de order en voegt deze dus toe.

Omdat hij hier morgen weer is, laat hij de werkbbon niet aftekenen. Zaterdag is hij weer op locatie. Op de werkbbon staan nu beide werkdagen. Deze laat hij nu aftekenen.

De planner kijkt de dagstaat even snel na. Hij keurt deze goed.

De order is nu compleet.

De factuur is automatisch opgemaakt, kan snel worden gecontroleerd en kan direct worden verstuurd.

+ LOONSTAAT.

Ook wordt direct de loonstaat bijgewerkt.

Ondertussen ondersteunt Logis de gebruiker bij al deze handelingen.

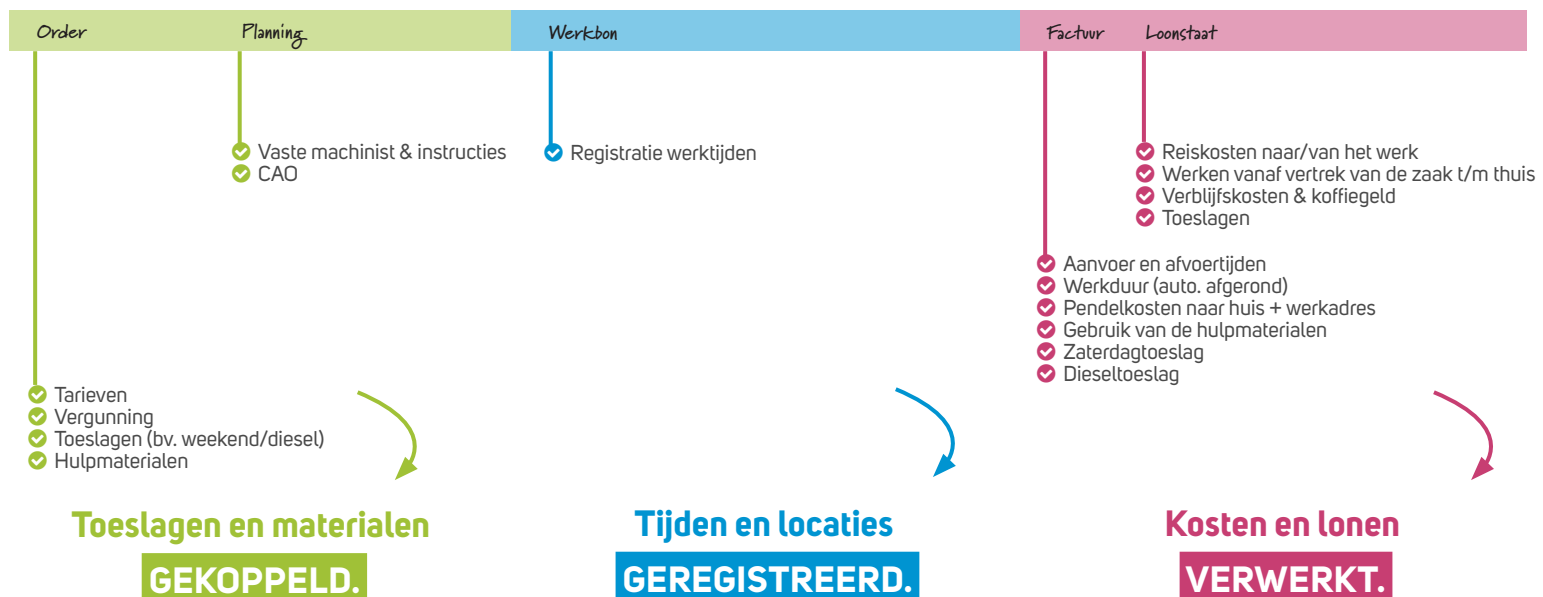
De voordelen van automatisering

Terwijl jij supersnel je werk kunt doen, ondersteunt Logis je achter de schermen bij elke stap.

Dit doet de gebruiker



Tegelijkertijd verwerkt Logis al deze handelingen:



Wat levert Logis je op?

1. Meer omzet, want de meeste verkoopfacturen zullen hoger zijn.

- ✔ Alle gebruikte hulpmaterialen worden doorberekend
- ✔ Bij gecombineerd transport, verschillende opdrachtgevers wordt optimale berekeningen gemaakt (virtuele km's, uit-thuis)

2. Direct kosten besparen, waardoor de marges hoger zijn.

- ✔ Door de nauwkeurige urenregistratie worden minder uren uitbetaald, waarmee de loonkosten direct lager zijn
- ✔ Doordat er geen dubbele invoer meer hoeft worden gedaan is het administratieve proces veel korter en daarmee zijn de loonkosten lager

3. Meer gemak voor de gebruiker, waardoor je sneller werkt.

- ✔ Snel offertes versturen
- ✔ Invoer voor hulpmaterialen, aansturing materiaaldienst, chauffeur, maar ook direct facturatie
- ✔ Uren/invoer van chauffeur direct beschikbaar voor verloning & facturatie

4. Minder fouten, waardoor je prettiger werkt.

- ✔ Geen dubbele bonnen meer (dagstaat / werkbbon)
- ✔ Wanneer de chauffeur aanpassingen doet, wordt dit automatisch doorgevoerd in de facturatie

5. Beter overzicht en daardoor inzicht

- ✔ Uren worden zeer nauwkeurig vast gelegd.
- ✔ Met de cijfers van de registraties genereer je in een handomdraai diverse rapporten

Hiermee bespaar je op iedere klus en verdien je tegelijkertijd meer, zonder dat het extra moeite kost.

Sneller kun je een investering niet terug verdienen.

Voor

PLANNING

- ✘ Veel telefoon
- ✘ Hoge werkdruk
- ✘ Offertes laat of niet compleet
- ✘ Vergeten hulpmaterialen
- ✘ Onoverzichtelijke planning
- ✘ Werken in meerdere programma's zoals Excel

UITVOERING

- ✘ Veel telefoon
- ✘ Hoge werkdruk
- ✘ Schrijven van dagstaat en werkbonnen
- ✘ Zoekgeraakte papieren
- ✘ Niet geregistreerde werkzaamheden

ADMINISTRATIE

- ✘ Geschreven bonnen overtypen
- ✘ Bonnen zoeken
- ✘ Handmatig afronden
- ✘ Veel uitzoekwerk
- ✘ Chauffeurs nabellen en controleren

Hoe

- i Automatische (uren)registratie
- i Alle gebruikte hulpmaterialen worden doorberekend
- i Automatisch optimale afronding
- i Bij een gecombineerd transport (verschillende opdrachtgevers) wordt een optimale berekening gemaakt (virtuele km's, uit-thuis)
- i Doordat er geen dubbele invoer meer hoeft worden gedaan is het administratieve proces veel korter en daardoor zijn de loonkosten lager
- i Wanneer de machinist aanpassingen doet, wordt dit automatisch doorgevoerd in de facturatie
- i Uren worden zeer nauwkeurig geregistreerd. Als gevolg hiervan wordt er ook nauwkeurig uitbetaald, waarmee de loonkosten niet hoger uitvallen dan de realiteit

Na

- ✔ Snel offertes maken + versturen
- ✔ Minder vergeten
- ✔ Kleinere foutmarges
- ✔ Order wordt factuur, aangevuld met overuren, etc
- ✔ Informatie digitaal binnen handbereik
- ✔ Minder herstel en brandjes blussen
- ✔ Invoer voor hulpmaterialen, aansturing materiaaldienst & chauffeurs
- ✔ De uren/invoer van de chauffeur zijn direct beschikbaar voor verloning & facturatie
- ✔ Makkelijker, sneller en vollediger factureren en verlonen
- ✔ Meer tijd voor andere taken

Wat is het resultaat?

✘ Minder kosten

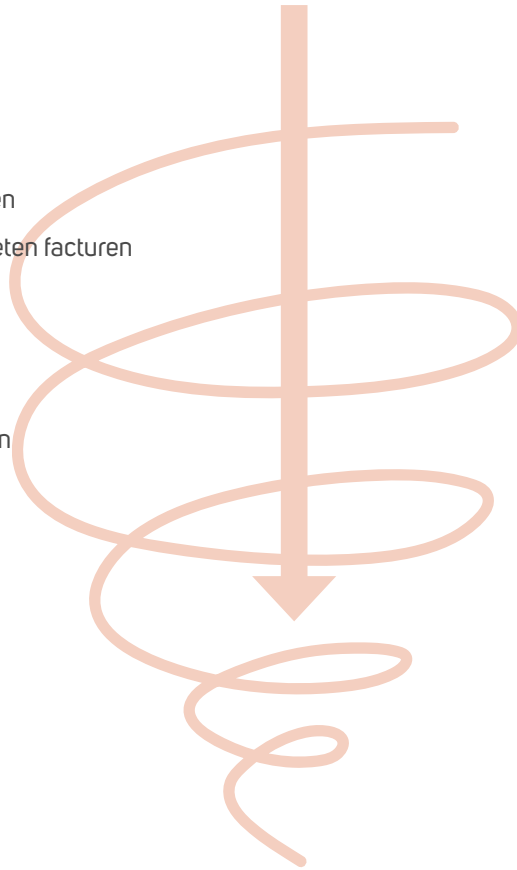
- ✘ Minder indirecte loonkosten
- ✘ Minder overtypwerk
- ✘ Minder controle

✘ Minder fouten

- ✘ Minder herstelwerkzaamheden
- ✘ Zoekgeraakte bonnen & vergeten facturen
- ✘ Schadeposten

✘ Minder stress

- ✘ Geen handgeschreven bonnen
- ✘ Minder adhoc handelen
- ✘ Minder uitstaande facturen



✔ Meer winst

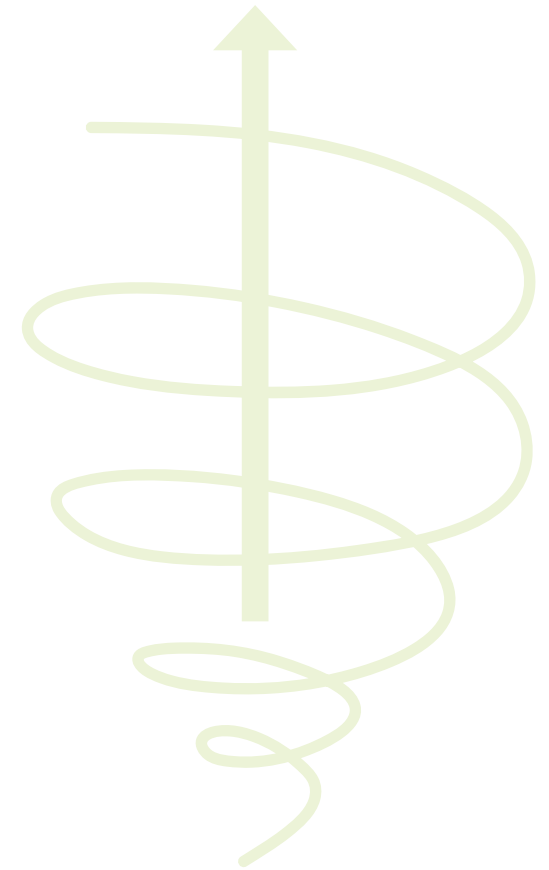
- ✔ Hogere productiecapaciteit/ bezettingsgraad
- ✔ Optimale facturering
- ✔ Betere marges

✔ Tijdsbesparing

- ✔ Hogere productiviteit
- ✔ Effectiever werken
- ✔ Direct actueel overzicht

✔ Meer werkplezier

- ✔ Beter communiceren
- ✔ Focus op uitvoering
- ✔ Heldere afspraken



Efficiënter werken > Hogere productiviteit > Meer winst

Wat maakt Logis anders?

- **Er zit veel méér in dan de planning**

Logis registreert en verwerkt tijdens het werkproces automatisch:

- gemaakte uren/ dagstaat/ meerwerk
- km's & locaties/ gemaakte ritten
- verloning volgens CAO (incl. verlof en ziektedagen).

- **Makkelijk wijzigen in de planning**

Geen dag in (speciaal) transport is hetzelfde; uitzondering lijkt bijna de regel. Logis onderscheidt zich door de mate van flexibiliteit.

- **De planner kan overrulen**

In Logis kan de planner in een later stadium zelf veel wijzigen en uitzonderingen maken.

- **De makers hebben ervaring in transport**

De ontwikkelaars van Logis hebben een achtergrond in de transportsector. In deze branche wordt bijzonder snel & efficiënt gewerkt. Ondanks dat (speciaal) transport heel specifieke eigenschappen heeft, zijn bepaalde principes in de planning vergelijkbaar.

ITmatic combineert principes uit de transportsector met de specifieke wensen uit verticaal transport. Denk hierbij aan factureren op uurbasis en het gekoppeld plannen van activiteiten. Die combinatie maakt het verschil.

Bedrijven die kiezen voor Logis

st.itmatic.nl



VAN RIEL
INDUSTRIAL MOVEMENTS



SCHOT
RIJPLATEN VERHUUR



**BOSCH
BETON**



Verwaal Transport



KTF
Kraanverhuur - Transport - Friesland BV



KUIPHUIS



P & K
Kraanbedrijf & Transportservice



KIELSTRA



FEREX
SOLID BASE

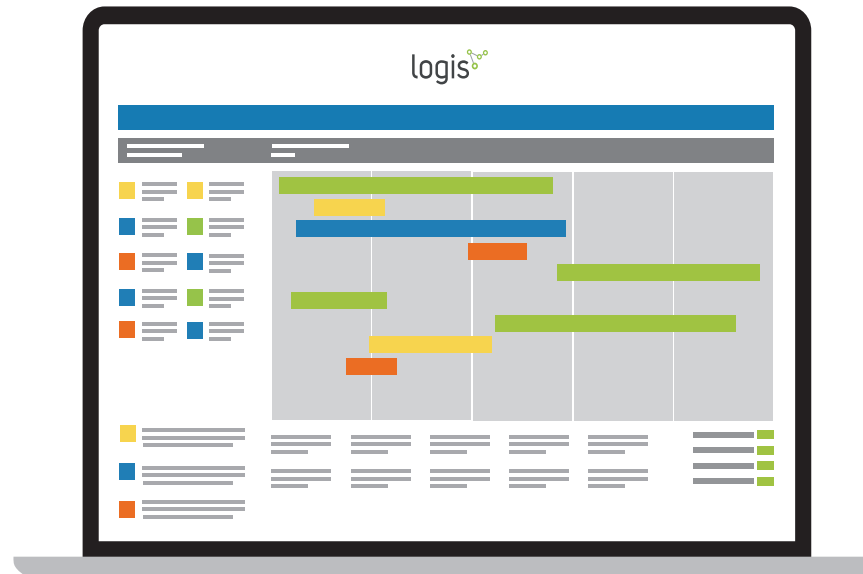
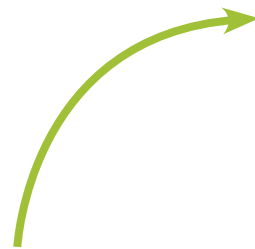
Wat krijg je te zien bij een demo?

1

Laten we eerst persoonlijk kennismaken en luisteren naar wat jouw bedrijf nodig heeft. Hoe werken jullie nu? Wij vertellen graag wat ons drijft, de mensen achter Logis.

3

Stel al je vragen en wij laten je ter plekke zien hoe Logis werkt. Wanneer je geen enkele vraag meer hebt, is de demo klaar.



2

Hoe plan je een order in Logis?
Dat is hét speerpunt voor planners. Op het planbord voeg je voertuigen, activiteiten en mensen toe op de weekindeling. Inmiddels noemen we dat 'een balkje trekken', want dat is feitelijk wat je doet. In de app voor de chauffeurs gaan we een order afhandelen en laten we de facturatie zien.



Overstappen

De consultant van ITmatic komt eerst bij jullie op het bedrijf uitleg geven en vragen beantwoorden. Ook gaan we jullie werkwijze inventariseren.

- **Hoe verloopt een implementatie?**

Dit implementatieproces bestaat uit twee fasen: de **testfase** en de **livegang**. Tijdens de testfase worden alle voorkomende scenario's en bijhorende functies getest in een speciale testomgeving. Daarmee ervaar je zelf hoe je gaat werken met Logis.

Wanneer het team er goed mee uit de voeten kan, stemmen we de livegang af. Vlak na de livegang is er extra ondersteuning, die jullie goed op weg helpt.



Meer informatie

Juist wanneer je nog aan het oriënteren bent, is het slim om een aantal vragen te stellen.

Stuur je ons een berichtje?



Logis is ontwikkeld door :



ITmatic B.V.
De Wymerts 7a
8701 WT Bolsward

+ 31 517 82 00 00
info@itmatic.nl
st.itmatic.nl